



## Kompetencecentre for elever med særlige behov - en model for videndeling -

Vejle Kommune 2011

# Kompetencecentre – Vejle Kommune

## Kendt risiko ved oplæg efter frokost!



# Status på projektet

– kompetencecentre på 5 skoler med specialklasserækker og 1 specialskole

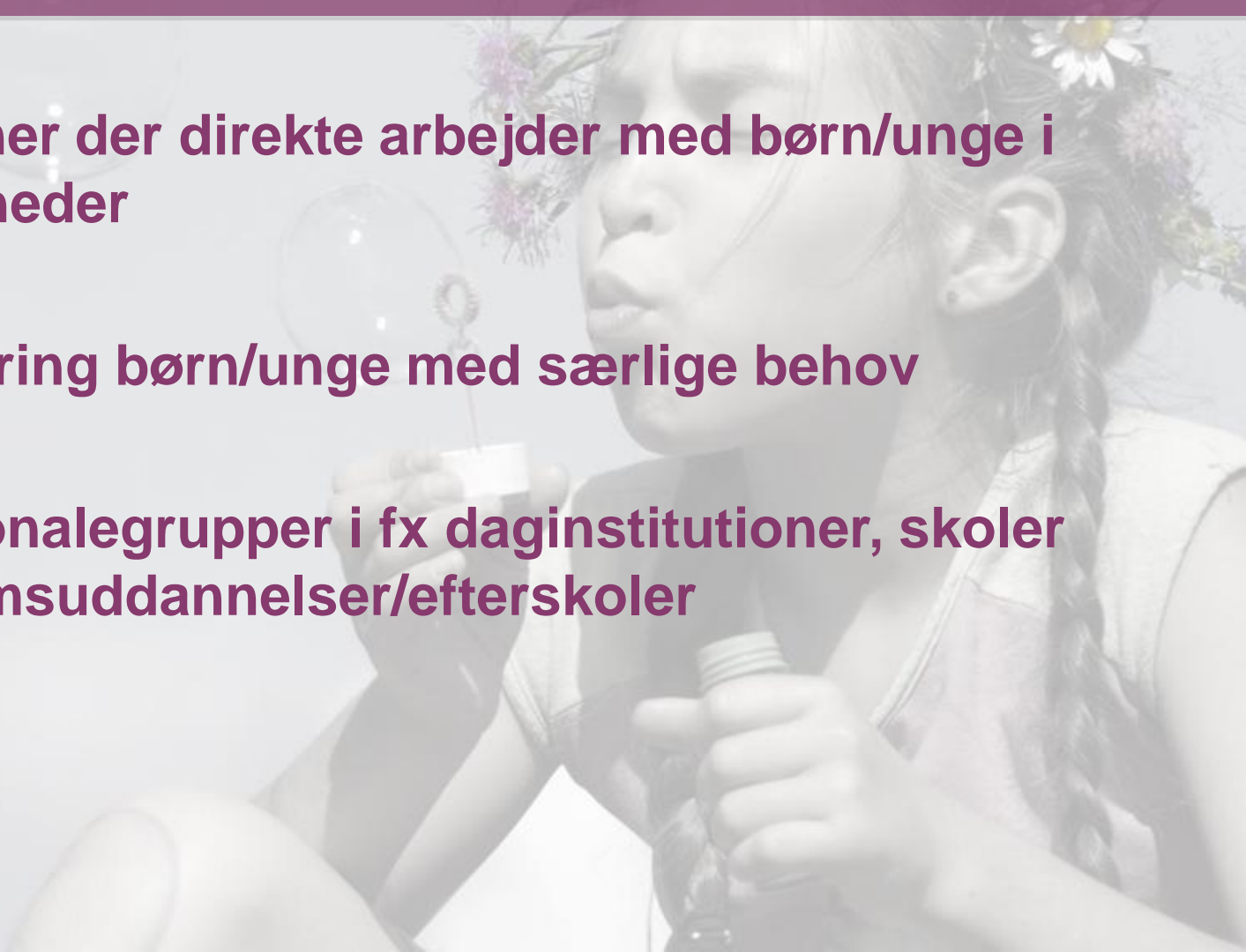
- **Hældagerskolen : Bevægelseshandicap**
- **Skibet Skole: Autisme spektrum forstyrrelser**
- **Engumhus: Socio – Emotionelle vanskeligheder**
- **Damhavens Skole: Tale- og sprogvanskeligheder**
- **Skovagerskolen: Generelle indlæringsvanskeligheder**
- **Mølholm Skole: ADHD og lignende opmærksomhedsforstyrrelser**

# Hvilket formål har vi i dag?

- Som grundantagelse har vi en forventning om, at skoler/institutioner - gennem øget handicapforståelse og flere pædagogiske redskaber - vil få bedre mulighed for, at elever kan forblive/blive inkluderet i institutionen.
- Formålet er derfor, at kunne inkludere flere børn med særlige behov i almindelige skoler ved, at tilbyde pædagogisk sparring af lærere/pædagoger med særlig viden og erfaring med undervisning indenfor forskellige specialområder.
- Videndeling af specialpædagogik og pædagogisk sparring til pædagogisk personale omkring børn med særlige behov er derfor det helt centrale formål.

# Hvem henvender vi os til?

- **Fagpersoner der direkte arbejder med børn/unge i vanskeligheder**
- **Team omkring børn/unge med særlige behov**
- **Hele personalegrupper i fx daginstitutioner, skoler og ungdomsuddannelser/efterskoler**



*”Fokus på voksnes forståelse og handlemuligheder i pædagogiske sammenhænge”*

• Råd og vejledning, faglig og pædagogisk sparring, oplæg til pædagogisk personale

• Handicapforståelse: Vejledning til forståelse af et barns vanskeligheder og særlige behov

• Indretning af skole- og institutions miljø.

• Ideer til strukturering af leg og frikvartersaktiviteter

• Ideer til undervisnings-/beskæftigelses-materiale

• Pædagogisk inspirationskuffert

• Forslag til konkrete forandringer i de pædagogiske tiltag.

# Hvilken betydning har projektet haft for projektskolerne?

- Ved øget bevidsthed over egen praksis og ”commitment” til projektet, har den enkelte og fællesskabet opnået en stærk tro på og lyst til, at løfte opgaven professionelt og med høj kvalitet. Hermed har vi været med til, at designe og udvikle et nyt fremtidigt arbejdsområde for skolen og den enkelte medarbejder...til gavn for elever i vanskeligheder.
- Større systematik og fokus på at opsamle, registrere og dele specialpædagogisk viden med omgivelserne
- En styrket professionel skolekultur, hvor italesættelse af pædagogik, didaktik, faglighed og empiri er i højsæde.

# VISIONEN FOR KOMPETENCECENTRENE

- Et kraftcenter hvor viden samles – for derefter at spredes på ny
- Ressourcepersoner på kommunale skoler knyttes til kompetencecentre i takt med at de opbygger erfaringer med undervisning af elever med særlige behov i almindelige klasser
- Skolerne bliver bedre til at rumme/inkludere elever med særlige behov i takt med at de opnår øget viden og handlemuligheder - pædagogisk og organisatorisk.

- **”Det tunge løft” kan kun lykkes, når man løfter i fællesskab**
- **Vigtigt med fuld opbakning fra**
  - Forvaltningsledelsen
  - Politikerne
  - Samarbejdspartnere



- **Projektbeskrivelsen**
  - Oplæg og samarbejde
- **Godkendelse**
  - En del af specialundervisningsstrategien
  - økonomi
- **2 typer af opgaver**
  - Overordnede
  - På de enkelte kompetencecentre

## ▪ Styregruppe

- specialundervisningskonsulent (projektleder), leder af PPR, 6 ledere fra skoler med specialklasser

## ▪ Projektgruppe

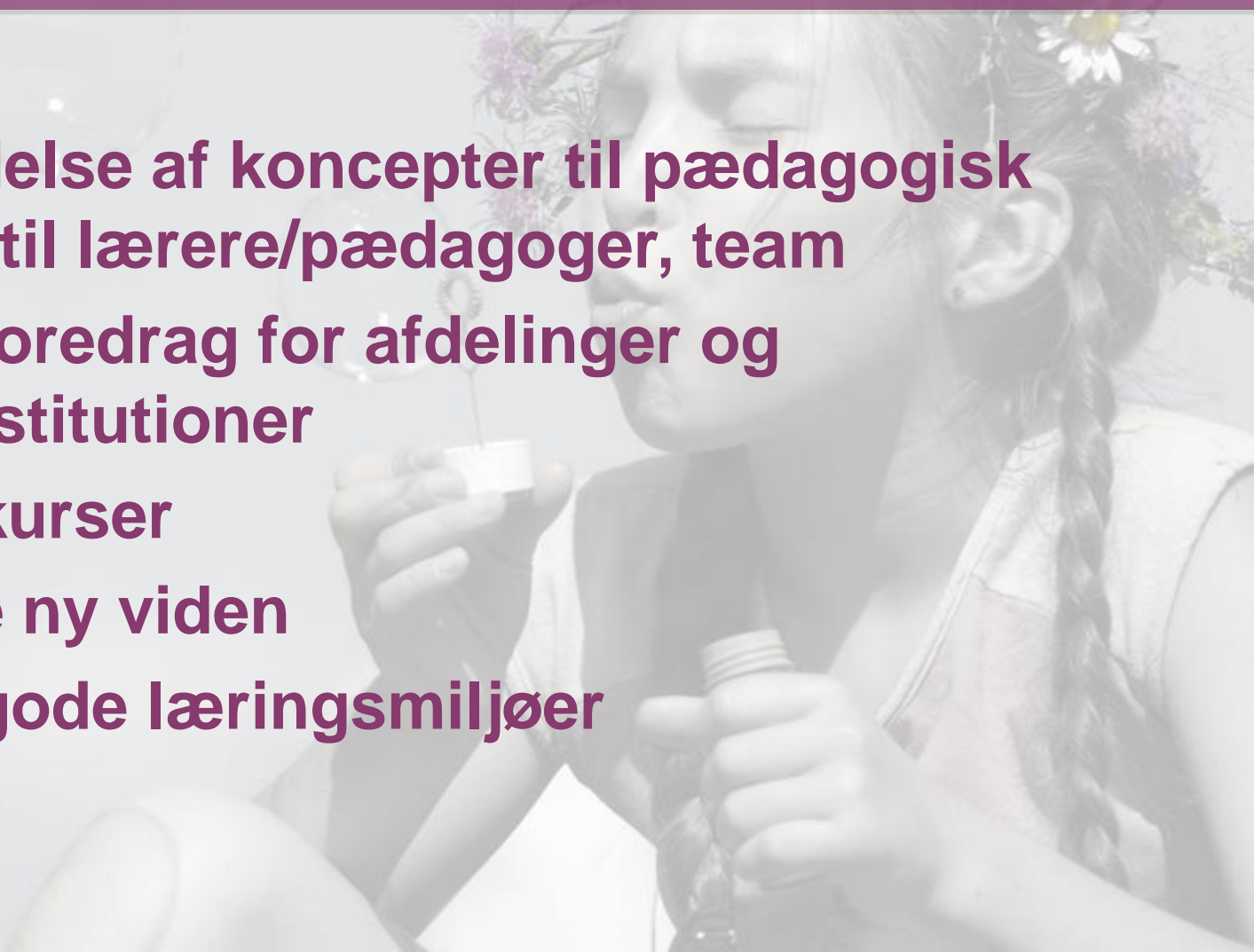
- 2 lærere/pæd/terapeut fra hver kompetencecenter



- **Støtte projektgruppen – rammesætning mm.**
- **Etablering af netværk**
  - lederne på de enkelte kompetencecentre har ansvaret for at etablere netværk inden for eget speciale
  - Projektlederen har ansvaret i fht. tværgående netværk
    - MKT – mellemkommunale tilbud
    - Netværk med andre kommuner

- 
- **Markedsføring**
    - Information - Møder
    - Foldere
    - Hjemmesider
    - Den gode historie
  - **Implementering**
    - politisk – økonomisk - organisatorisk
  - **Budgetstyring**
    - projektlederen

- **Udarbejdelse af koncepter til pædagogisk sparring til lærere/pædagoger, team**
- **Udvikle foredrag for afdelinger og skoler/institutioner**
- **Udvikle kurser**
- **Indsamle ny viden**
- **Udvikle gode læringsmiljøer**



- **Udarbejdelse af materialekasser**
  - **Udarbejdelse af folder**
    - lægges på skolens hjemmeside
    - Løbende opdatering
  - **Udarbejdelse af anmodningsskemaer**
  - **Udarbejdelse af evalueringsskemaer**
  - **Udarbejdelse af rammesætning for pædagogisk sparring (i samarbejde med styregruppen)**
- 

# AFTALER OM ARBEJDSFORDELING/ANSVAR

- Fællesmøde med styregruppen og projektgruppen
- Hvert kompetencecenter fremlægger, hvad de tænker om oplægget, hvor de ser sig selv – og hvordan vi kommer bedst i gang.
- Meget forskelligt ståsted
- Ingen formelle krav
- Slip hestene løs – og få erfaringer
- Information til brugerne i takt med at koncepter er klar
- Samarbejde mellem kompetencecentrenes projektmedarbejdere

- **Ændring af projektbeskrivelse**
  - Ordenes magt – signalværdi
  - Mål og evalueringer
- **Markedsføring**
  - Oplysning \* kapacitet
  - Information
  - Hvordan bliver budskabet modtaget
  - Viden skal spredes som ringe i vandet
  - Udbud og efterspørgsel



- **Rammesætning**
  - Kommandovejen
  - Kontrakten
  - Anmodningsskema
- **Fra lærerrolle til konsulentrolle**
- **Sikre balance mellem:**
  - Arbejdstid
  - Økonomi
  - uv. af egne elever



# IMPLEMENTERING I VEJLE KOMMUNE

- **Politikere**
  - Løbende orientering
  - Beslutning om fast etablering af kompetencecentre
  - Økonomi
- **Specialundervisningsstrategien**
  - Bred vifte af tilbud til skolerne om råd og vejledning
  - Visitationsprocessen
- **Styregruppen for specialundervisning tager hvert år stilling til økonomien i kompetencecentrene – ud fra strategi og forventet behov**


## ▪ Fokusgruppeinterview

- Kun positive tilbagemeldinger fra modtagerne i forhold til kompetencecentrenes arbejde
- Lille indsats – stor effekt

## ▪ Visitationer

- Alle team, der har modtaget sparring, har haft mod på at fortsætte inklusionen af eleverne – i mange tilfælde med supplement af centralt bevilgede støttetimer (omfordeling)

# HVAD HAR VÆRET AFGØRENDE FOR PROJEKTETS SUCCES

- Engagement og tro på at vores projekt kan gøre en afgørende forskel
  - Samarbejdet med forskerne
    - Kritiske venner
    - Afgrænsning
    - Realistiske og målbare resultater
  - Muligheden for omfordeling af ressourcerne fra segregerede tilbud til støttetimer på distriktsskolen
  - Timing
- 

# TIMING

- **Politikerne ønsker mere rummelighed/inklusion**
- **Forskningsresultater viser fordelene ved øget inklusion**
- **Kraftig stigning i segregering medfører øgede udgifter til specialundervisning – penge der tages fra den almindelige undervisning – negativ spiral**
- **Skolelederne ønsker flere muligheder for inklusion i folkeskolen – viden om pædagogik/organisering samt penge**

## ▪ Elev

- fornyet muligheder i et inkluderende miljø på egen skole
- Større livsglæde og trivsel

## ▪ Skole

- Øget handicapforståelse
- Nye pædagogiske redskaber
- Nye måder at organisere undervisning på

## ▪ Kommune

- Kurven knækkede
- Øget inklusion og rummelighed på skolerne



## 3 opmærksomhedsfelter

- Tid
  - til projektledelse
  - til forandring forankres
- Tydelig og detaljeret projektbeskrivelse
  - husk medejerskab
- "Commite" sig til projektet
  - konstant arbejde for at tydeliggøre meningen med projektet

# HVIS DU VIL VIDE MERE !!

- Kig indenfor i vores stand på konferencen.
- Power-point-præsentationen kan ses på KL's hjemmeside
- Vejle kommunes specialundervisningsstrategi kan ses på : <http://www.vejle.dk/page38799.aspx>
- Kompetencecentre for børn med særlige behov: <http://www.vejle.dk/page38799.aspx>
- Tag en folder med hjem

# Tak for opmærksomheden

## Tak for jeres opmærksomhed, og for at I ikke faldt i søvn 😊

På vegne af alle involverede i projektet:

*”Kompetencecentre for elever med særlige behov –  
model for videndeling”*

Tidl. Specialkonsulent og projektleder Birger Mayland  
& Peter Nødskov, Mølholm Skole